

40 Jahre
KUNSTHAUS ECKERNFÖRDE

Wegen ProgrammUmstellung
Alles zum halben Preis

Traumhaft schöne Spiegel
Werke von 70 intern. Künstlern

Verkaufte siehe:
www.kunsthau-eckernfoerde.de
oder Tel. 04351-83655



Topgerahmte Gemälde
Gerahmte und ungerahmte GraFiken
Traumhaft schöne Spiegel
GesamtKunstWerke Uwe Svensson

Ihr Kunstportal im Internet:
www.kunsthau-eckernfoerde.de
www.gesamtkunstwerke-svensson.de

KUNSTHAUS ECKERNFÖRDE
Amselweg 3, Telefon 0 43 51-8 36 55

Künstlerverzeichnis

Im Katalog nicht aufgeführt sind Arbeiten von: Ali Golkar, Regina Decker-Kern, Käthe Kollwitz, Otto Mulsow, Cilly Gascard, Hans Jansen, Hans Rickers, Friedrich Schaber, Josef Hegenbart, Wolfgang Werkmeister, Alfred Kubin, Peter Kleinschmidt, Otto Rohse, Reimer Riediger, Willem Grimm, Walter Nissen, Hermann Teuber, Willy Habel, Peter Kleinschmidt, Rainer Hercks, Erich Langer u.a.

Agostini, Toni	ta	Kutz, Michael	ku
Alt, Otmar	oa	Langer, Erich	el
Althaus, Lisa	la	Lautrec, Toulouse	tl
Berger, Ronald	rb	Leonhard	leo
Bettermann, Gerhart	gb	Leu, Michael	ml
Brandstätter, Karl	kb	Messemer, Gerhard	gm
Brassel, Rüdiger	rüb	Mierzwa, Gabriele	gmi
Calder, Alexander	ac	Miró, Joan	miro
Caymax, Katrin	kc	Moritz, Klaus	mk
Chagall, Marc	mc	Mueller-Stahl, Armin	ams
Corneille	c	Mulsow, Otto	om
Decker-Kern, Regina	rdk	Nocentini, A.	an
Dongen, van Harrij	hvd	Neuland, Hendrik-Jan	hjn
Duttler, Herbert	hd	Nevi, Alexander	an
Felixmüller, Conrad	cf	Nietzer, Gerda	gn
Fussmann, Klaus	kf	Picasso, Pablo	pp
Grass, Günther	gg	Portugall, Dieter	dp
Goedtke, Karlheinz	kg	Rahn, Detlef	dr
Gollwitzer, Hatta	hg	Rausch, Michael	mr
Graf, Erich	eg	Renninger, Michael	mre
Grimm, Willem	wg	Rickers, Hans	hr
Gröschel, Reiner	rg	Rizzi, James	jr
Grosz, Georg	gg	Rohrbach, Walter	wr
Grünewald, Herbert	hgr	Rohse, Otto	or
Habel, Willy	wh	Röttger, Dieter	roettger
Hacks, Rainer	rh	Sanvitale, Giovanni	gs
Hahn, Robert de	rdh	Schaper, Friedrich	fs
Hartmann, Susanne	sha	Schmidt-Heyl	sh
Hauck, Bernd	bh	Schuk, Christian	cs
Heesackers, Thomas	tfh	Streckenbach, Max	ms
Hegenbarth, Josef	jh	Szczesny, Stefan	ss
Herkelmann, Albert	ah	Tapies, Antoni	at
Hunt, Leslie G.	lgh	Teuber, Herrmann	hat
Janosch	janosch	Thouy, Marc	mt
Janssen, Horst	hja	Toulouse-Lautrec	tl
Kissmer, Willi	wk	Votteler, Jutta	jv
Kleinschmidt, Peter	pko	Wahl, Carla	cw
Kokoschka, Oskar	ok	Weber, A. Paul	apw
Kollwitz, Käthe	kk	Werkmeister, Wolfgang	ww
Korinek, Peter	pk	Werner, Josef	jw
Korte, Henni-G.	hgk	Wever, Peter	pw
Krämer, Dieter	krd	Wunderlich, Paul	paulw
Kressel, Diether		Zabo, Reinhard	rz
kreKubin, Alfred	ak	Zelmer, Wolfgang	wz



Toni Agostini - ta1
Farblithographie,
Blatt 760 x 540 mm, **verkauft**



Toni Agostini - ta2
Farblithographie,
Blatt 375 x 520 mm, **verkauft**



Toni Agostini - ta3
Litho, Herbstfrüchte,
Blatt 375 x 620 mm, **verkauft**



Otmar Alt - oa1
Farbradierung, Blatt 600 x 505 mm,
390,- €



Otmar Alt - oa2
Farbradierung, Blatt 600 x 480 mm,
120,- €



Otmar Alt - oa3
Farbradierung, Blatt 580 x 460 mm,
520,- €



Otmar Alt - oa 10
Farbradierung, Blatt 500 x 605 mm,
420,- €



Otmar Alt - oa11
Linienschnitt, Blatt 750 x 620 mm,
380,- €



Otmar Alt - oa12
Siebdruck, Blatt 490 x 400 mm,
260,- €



Otmar Alt - oa13
Siebdruck, Blatt 400 x 500 mm,
360,- €



Otmar Alt - oa14
Siebdruck, Blatt 400 x 500 mm,
360,- €



Otmar Alt - oa15
Siebdruck, Blatt 650 x 495 mm,
330,- €



Otmar Alt - oa19
Golfspieler, Metallbild,
430 x 330 mm, € 180,-



Otmar Alt - oa20
Mein Herz für Dich,
Metallbild, **verkauft**



Lisa Althaus - la 1
Steinbock, Farbradierung (97/150),
Blatt 400 x 300 mm, **verkauft**



Lisa Althaus - la2
Schütze, Farbradierung (114/150),
Blatt 400 x 300 mm, **verkauft**



Lisa Althaus - la3
Schütze, Farbradierung (116/150),
Blatt 400 x 300 mm, mit
Passepartout, 570 x 440 mm, **180,- €**



Lisa Althaus - la4
Wassermann, Farbradierung
(103/150), Blatt 400 x 300 mm,
mit Passepartout, 570 x 440mm,
180,- €



Lisa Althaus - la5
Stier, Farbradierung (103/150), Blatt
400 x 300 mm, mit Passepartout,
570 x 440 mm, **90,- €**



Lisa Althaus - la6
Der Liebestraum, Farbradierung
(5/100), Blatt 505 x 400 mm,
128,- €



Lisa Althaus - la7
Kopfsprung, Farbradierung
(229/250), handsigniert,
Blatt 230 x 215 mm, **90,- €**



Ronald Berger - rb1
Öl auf Holz, Bild 120 x 150 mm,
französischer ModellRahmen,
235 x 265 mm, **verkauft**



Ronald Berger - rb2
Öl auf Holz, Bild 120 x 150 mm,
französischer ModellRahmen,
235 x 265 mm, **verkauft**



Ronald Berger - rb3

Öl auf Holz, Bild 120 x 150 mm,
französischer ModellRahmen, 235
x 265 mm, **verkauft**



Ronald Berger - rb7

Öl auf Holz, Bild 120 x 150 mm,
GoldRahmen, 190 x 215 mm,
verkauft



Ronald Berger - rb4

Öl auf Holz, Bild 120 x 150 mm,
französischer ModellRahmen,
235 x 265 mm, **verkauft**



Gerhart Bettermann - gb1

Holzschritt, Blatt 700 x 570 mm,
240,- €



Ronald Berger- rb5

Öl auf Holz, Bild 120 x 150
mm, GoldRahmen, 190 x 215
mm, **verkauft**



Gerhart Bettermann - gb2

Holzschritt, Blatt 600 x 700 mm,
240,- €



Ronald Berger - rb6

Öl auf Holz, Bild 120 x 150 mm,
GoldRahmen, 190 x 215 mm,
verkauft



Gerhart Bettermann - gb3

Holzschritt, Blatt 600 x 700 mm,
240,- €

Alles zum halben Preis

BeratungsTermine
gerne nach Vereinbarung



Gerhart Bettermann - gb4
Holzschnitt, Blatt 420 x 420 mm,
40,- €



Gerhart Bettermann - gb5
Holzschnitt, Blatt 420 x 420 mm,
90,- €



Gerhart Bettermann - gb7
Holzschnitt, Blatt 700 x 600 mm,
240,- €



Gerhart Bettermann - gb7
Holzschnitt, Blatt 420 x 420 mm,
jYf_U Zh



Gerhart Bettermann - gb8
Holzschnitt, Blatt 420 x 420 mm,
90,- €



Gerhart Bettermann - gb9
Holzschnitt, Blatt 420 x 420 mm,
140,- €



Gerhart Bettermann - gb10
Holzschnitt, Blatt 420 x 420 mm,
60,- €



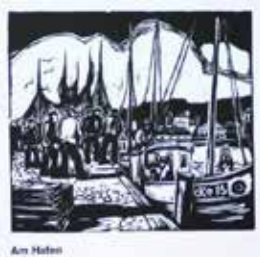
Gerhart Bettermann - gb11
Holzschnitt, Blatt 700 x 600 mm,
240,- €



Gerhart Bettermann - gb12
Holzschnitt, Blatt 600 x 700 mm,
240,- €



Gerhart Bettermann - gb28
Holzschnitt, Blatt 750 x 580 mm,
DesignerRahmen, 845 x 945 mm,
765,- €



Gerhart Bettermann - gb13
Holzschnitt, Blatt 420 x 420 mm,
120,- €



Gerhart Bettermann - gb29
Kunstdruck, Blatt 350 x 500 mm,
DesignerRahmen, 610 x 700 mm,
262,- €



Gerhart Bettermann - gb22
Holzschnitt, Blatt 760 x 540 mm,
DesignerRahmen, 805 x 640 mm,
558,- €



Karl Brandstätter - kb1
sw, Farbradierung, Blatt
660 x 500 mm, 409,- €



Gerhart Bettermann - gb27
Holzschnitt, Blatt 620 x 720 mm,
DesignerRahmen, 860 x 940 mm,
620,- €

Kunst wischt den Staub
des Alltags von der Seele.
pablo picasso



Rüdiger Brassel - rueb1
Impressionen, Farbradierung
(44/150), Blatt 477 x 380
mm, **verkauft**



Rüdiger Brassel - rueb2
Impressionen, Farbradierung
(44/150), Blatt 477 x 380
mm, **verkauft**



Alexander Calder - ac1
Stahlkonstruktion, Litho,
Blatt 815 x 580 mm, **€ 419,-**



Alexander Calder - ac2
Kleine Stahlkonstruktion., Litho,
Blatt 380 x 270 mm, **€ 248,-**



Alexander Calder - ac3
Titel unbekannt, Litho,
Blatt 380 x 277 mm, **€ 248,-**



Alexander Calder - ac4
Titel unbekannt, Litho, aus
DERRIERE LE MIROIR,
Blatt 380 x 564 mm, **€ 394,-**



Katrin Caymax - kc1
Het Verlangen, Lithographie
(56/98), Blatt 575 x 660 mm,
€ 409,-

BeratungsTermine
gerne nach Vereinbarung

Alles zum halben Preis



Kurzbiographie

1941 in Eckernförde geboren
1966 Meisterprüfung im
Buchbinder-Handwerk
1968 Gründung einer
Werkstatt Bucheinbände
1973 Werkstattbau
1974 Galerie Svensson und
Malbeginn

1984 erstmalig eigene Arbeiten in IndustrieRahmen in eigener
Galerie gezeigt.

1986 Umzug der Galerie in die Innenstadt von Eckernförde
und Umbenennung in das KUNSTHAUS ECKERNFÖRDE

EinzelAusstellungen in: **MuseumNordenham,**
Kommunale Galerie in Berlin-Steglitz, Galerie
Hohenfelde in Hamburg, Galerie Viola v. L. in
Mühlacker und Kulturhaus Waren/Müritz

Ab 1991 AusstellungsPause und erste Designer Rahmen
gefertigt. 5 Jahre Designerkreis Rahmenkunst in Köln

1999 und 2004 KunstWochen zum 25. und 30. Galerie-
bestehen gefeiert.

2006 Atelier de Bruycker in Schneverdingen

2009 Akademie Sankelmark

2010 SchlossReinharz/Leipzig (GruppenAusstellung)

2011 MerkurGalerie in Kiel, Industrie-u.Handelskammer

Druckschriften:

1987 Broschüre „EinBlick“ anlässlich der Ausstellung in Ber-
lin-Steglitz. 1989 Aufsatz in der Fachzeitschrift „der kunst-
handel“. Berichte in Tageszeitungen.

1988 Jahrbuch der Heimatgemeinschaft Eckernförde e.V.

Anna Carola Krause: „Über den Eckernförder Maler Uwe
Svensson“. 2005 Aufnahme im „Kürschners Handbuch der-
Bildenden Künstler“ 2006 „WhoisWho“

2006 Artwerk-Verlag: Atelier Ansichten. Seiten 100-107

GesamtKunstWerke Uwe Svensson. 2008 Bericht in der
Zeitschrift „derKunsthandel“ 2009 der Kunsthandel

„Uwe Svensson: Keine Kunst ohne Rahmen“ 2009 Hand-
buch des Deutschen Kunsthandels 2009. 2011 „KünstlerPor-
trait Uwe Svensson“ in der Fachzeitschrift „der kunsthandel“

2011 IHK zu Kiel: Die Kunst, ein Bild zu rahmen



GesamtKunstWerke von Uwe Svensson sind
und UnikatRahmen in diversen Techniken





und BildUnikate in unterschiedlichen Techniken
und überraschenden Ausführungen.





Marc Chagall - mc1
Farblitho, Umschlagseite
DERRIERE LE MIROIR, 1968,
Blatt 380 x 280 mm, € 754,-



Marc Chagall - mc2
Spaziergang, Granolitho, Blatt 780 x
600 mm, € 112,-
weitere Granolithos von Chagall
vorrätig



Corneille - c1
Siebdruck, Blatt 760 x 560 mm,
ohne Rahmen, **verkauft**



Corneille - c4
Siebdruck, Blatt 645 x 765 mm, mit
Passepartout, DesignerRahmen,
690 x 810 mm, **verkauft**



Corneille - c5
Siebdruck, Blatt 645 x 765 mm,
mit Passepartout, DesignerRahmen,
690 x 810 mm, **1.064,- €**



Corneille - c6
Siebdruck, Blatt 645 x 765 mm,
mit Passepartout, DesignerRahmen,
690 x 810 mm, **1.064,- €**



Corneille - c8
Siebdruck, Blatt 645 x 765 mm,
mit Passepartout, DesignerRahmen,
690 x 810 mm, **1.064,- €**

Schöner Wohnen mit **KUNST**

Alles zum halben Preis



Regina Decker-Kern - rdk1

Rote und weiße Tulpen in einer Vase, Aquarell, Blatt 800 x 550 mm, mit Passepartout, Museumsglas, Designer-Rahmen, 1090 x 820 mm, **1.370,- €**



Harrij van Dongen - hvd1

Öl auf Holz, Bild 400 x 500 mm, Rahmung, 470 x 570 mm, **verkauft**



Harrij van Dongen - hvd2

Öl auf Holz, Bild 300 x 400 mm, Rahmung, 370 x 470 mm, **630,- €**



Herbert Duttler - hd1

Öl auf Holz, Bild 100 x 150 mm, GoldRahmen, 170 x 210 mm, **864,- €**



Herbert Duttler - hd2

Öl auf Holz, Bild 100 x 150 mm, GoldRahmen, 170 x 210 mm, **864,- €**



Conrad Felixmüller - cf1

C. Rohlf's, Holzschnitt, Blatt 605 x 470 mm, **verkauft**



Conrad Felixmüller - cf2

Liebermann, Holzschnitt, Blatt 630 x 470 mm, **verkauft**



Klaus Fussmann - kf1

Raps und Schneeball, Linolschnitt, 6/70, handsigniert, Blatt 450 x 580 mm, Passepartout, Museumsglas, 780 x 850 mm, **verkauft**



Alfred A. Gockel - ag1
Paarlauf, Siebdruck, Glas,
Passepartout, 700 x 1000 mm,
Modellrahmen, **verkauft**



Erich Graf - eg1
Öl auf Holz, Bild 180 x 240 mm,
französischer Modellrahmen,
260 x 320 mm, **884,- €**



Alfred A. Gockel - ag2
Pirouette, Siebdruck, Glas,
Passepartout, 700 x 1000 mm,
Modellrahmen, **verkauft**



Günter Grass - gg1
Algraphie, Waldlandschaft II,
Passepartout, Museumsglas,
Rahmen, Blatt 57x75cm, Rahmen
85x97cm, **verkauft**



Karlheinz Goedtke - kg1
Entwurf Hahn, Mischtechnik,
Blatt 590 x 440 mm, **verkauft**



Willem Grimm - wg1
Portrait einer alten Frau, Blatt
530 x 395 mm, **180,- €**



Hatta Gollwitzer - hg1
Stunde der Zikaden, Farbradierung,
Blatt 645 x 500 mm, **199,- €**



Willem Grimm - wg2
Junge Frau, Lithographie, handsig-
niert, Blatt 410 x 328mm, **140,- €**



Willem Grimm - wg3

G Blatt 565 x 350 mm, 140,- €



Reiner Gröschel - rg1

Halligen, Radierung, handsigniert
11/75, Blatt 290 x 555 mm, 70,- €



Georg Grosz - gg1

Trinkerrunde, Lithographie, Blatt
237 x 345 mm, 140,- €



Georg Grosz - gg2

Dame mit zwei Herren, Lithographie, Blatt
237 x 345 mm, 120,- €



Herbert Grünewald - hgr1

MIR, Radierung (43/200), handsig-
niert, Blatt 395 x 530 mm, 174,- €



Herbert Grünewald - hgr2

SagresII, Radierung (50/200),
handsigniert, Blatt 395 x 530 mm,
174,- €



Willy Habel - wh1

Bauernhof, Radierung, handsigniert,
Blatt 310 x 360 mm, 280,- €



Willy Habel - wh2

Blinde Bettler, Radierung, Blatt
385 x 255 mm, 430,- €



Willy Habel - wh3

Landschaft, Radierung, Blatt
335 x 350 mm, 320,- €

Norddeutsche Landschaften von Uwe Svensson

Grafiken in Giclée-Technik unter Passepartout



Norddeutsche Landschaft

Bild: 20 x 25, Passepartout 33 x 35 cm

Preis € 80,-



Im Moor

Bild: 25 x 20, Passepartout

40 x 30 cm

Preis € 80,-



Gewitterwolke

Bild: 25 x 20, Passepartout

38 x 30 cm

Preis € 80,-

Alles zum halben Preis

Norddeutsche Landschaften von Uwe Svensson

Grafiken in Giclée-Technik unter Passepartout



Ostseeküste(289)

Bild: 20 x 25, Passepartout 33 x 35 cm

Preis € 80,-



MorgenHimmel
an der Ostsee

Bild: 25 x 20, Passepartout
38 x 30 cm

Preis € 80,-



AbendHimmel
an der Nordsee

Bild: 25 x 20, Passepartout
38 x 30 cm

Preis € 80,-



Willy Habel - wh4

Heuernte, Radierung, Blatt
335 x 350 mm, **320,- €**



Rainer Hacks: - rh26

Handy-Cap, Farbradierung,
Blatt 295 x 200 mm, Musglas,
DesignerRahmen, **€ 278,-**



Rainer Hacks: - rh23

Komische Kauze (8/200),
Farbradierung, Blatt 180 x 235 mm,
Doppelpassepartout, Museumsglas,
DesignerRahmen **€ 292,-**



Robert de Hahn - rdh1

Öl auf Leinen, Bild 160 x 120 mm,
Echtgold/Farbe, 315 x 400mm, **verkauft**



Rainer Hacks - rh24

Hochzeitspaar mit Schleiereule
im achten Himmel (54/249),
Farbradierung, Blatt 175 x 2350
mm, Doppelp., Museumsglas,
DesignerRahmen, **€ 292,00**



Susanne Hartmann - sha1

Farblithographie,
Blatt 495 x 650 mm, **verkauft**



Rainer Hacks - rh25

Ahnengalerie schaukelnd, (8/199),
Farbradierung, Doppelpassepartout,
Musglas, DesignerRahmen **€ 292,-**



Susanne Hartmann - sha2

Farblithographie, Blatt 500 x 400 mm,
140,- €



Susanne Hartmann - sha3

Farblithographie,
Blatt 700 x 1000 mm,
verkauft



Susanne Hartmann - sha4

Farblithographie, Blatt 500 x
400 mm, **140,- €**



Susanne Hartmann - sha5

Farblithographie, Blatt 500 x
400 mm, **140,- €**



Susanne Hartmann - sha6

Farblithographie, Blatt 800
x 600 mm, **verkauft**



Bernd Hauck - bh27

Farbradierung, Doppelpassepa.,
Museumsglas, Rahmen 400 x 300
mm, KomplettPreis **€ 167,-**



Bernd Hauck - bh28

Farbradierung, freistehend im
Passepartout, Museumsglas, Rahmen
360 x 320 mm **€ 162,-**

Alles zum halben Preis



Bernd Hauck - bh29

Farbradierung, freistehend im
Passepartout, Museumsglas, Rahmen
350 x 310 mm € 162,-



Thomas E Heesackers - tfh1

Öl auf Leinwand, Bild 600 x
700 mm, EchtgoldRahmen, 690 x
790mm, 2.998,- €



Thomas E Heesackers - tfh2

Öl auf Leinwand, Bild 500 x
700 mm, EchtgoldRahmen, 580 x
780 mm, 2.580,- €



Thomas E Heesackers - tfh3

Öl auf Leinwand, Bild 400 x
500 mm, französischer
ModellRahmen, 490 x 590 mm,
1.870,- €



Josef Hegenbarth - jh1

Kinderkarneval, Lithographie, hand-
sig., Blatt 487 x 312 mm, 180,- €



Josef Hegenbarth - jh2

Aktzeichnen, Lithographie, handsig.,
Blatt 317 x 487 mm, 240,- €



Leslie G. Hunt - lgh1

Farbradierung, Blatt 500 x 500 mm,
Museumsglas, DesignerRahmen,
530 x 530 mm, 488,- €



Leslie G. Hunt - lgh2

Farbradierung, Blatt 570 x 615 mm,
Museumsglas, GoldRahmen, 620 x
660 mm, **verkauft**



Leslie G. Hunt - lgh3

Farbradierung, Blatt 710 x 670 mm,
Museumsglas, DesignerRahmen,
80 x 75 mm, **958,- €**



Leslie G. Hunt - lgh6

Farbradierung, Blatt 430 x 430 mm,
Museumsglas, DesignerRahmen,
480 x 460 mm, **395,- €**



Leslie G. Hunt - lgh4

Farbradierung, Blatt 430 x 430 mm,
Museumsglas, DesignerRahmen,
480 x 460 mm, **395,- €**



Leslie G. Hunt - h7

Farbradierung, Blatt 580 x 640 mm,
Museumsglas, DesignerRahmen,
600 x 665 mm, **644,- €**



Leslie G. Hunt - lgh5

Farbradierung, Blatt 430 x 430 mm,
Museumsglas, DesignerRahmen,
480 x 460 mm, **395,- €**



Leslie G. Hunt - lgh10

Farbradierung, Blatt 570 x 645 mm,
Museumsglas, DesignerRahmen,
610 x 680 mm, **verkauft €**



Leslie G. Hunt - lgh11

Farbradierung, Blatt 485 x 635 mm,
Museumsglas, DesignerRahmen,
550 x 700 mm, **548,- €**

BeratungsTermine
gerne nach Vereinbarung



Leslie G. Hunt - lgh12
Farbradierung, Blatt 490 x 525 mm,
Museumsglas, DesignerRahmen,
510 x 545 mm, **verkauft**



Leslie G. Hunt - lgh17
Farbradierung, Blatt 650 x 680 mm,
385,- €



Leslie G. Hunt - lgh13
Farbradierung, Blatt 405 x 325 mm,
Museumsglas, Rahmen,
430 x 430 mm, **verkauft**



Leslie G. Hunt - lgh20
Farbradierung, Blatt 650 x 500 mm,
297,- €



Leslie G. Hunt - lgh14
Farbradierung, Blatt 395 x 565 mm,
Museumsglas, DesignerRahmen, 415
x 585 mm, **436,- €**



Leslie G. Hunt - lgh21
Farbradierung, Blatt 570 x 615 mm,
verkauft



Leslie G. Hunt - lgh15
Farbradierung, Blatt 605 x 630 mm,
297,- €



Leslie G. Hunt - lgh23
Farbradierung, Blatt 710 x 670 mm,
DesignerRahmen, 750 x 710 mm,
824,- €



Leslie G. Hunt - lgh24
Farbradierung, Blatt 710 x 670 mm,
DesignerRahmen, 750 x 710 mm,
824,- €



Horst Janssen - hja1
Akte, Lithographie, handsigniert,
Blatt 603 x 431 mm, 340,- €



Janosch - janosch2
Farbradierung, Blatt 280 x 345 mm,
verkauft



Horst Janssen - hja2
Lottchen B., Lithographie von 1966,
Blatt 645 x 494 mm, 430,- €



Janosch - janosch3
Schiff ahoi, Farbradierung,
Blatt 320 x 350 mm, **verkauft**



Willi Kissmer - wk4
Farbradierung, Blatt 460 x 900 mm,
DesignerRahmen, 510 x 950 mm,
verkauft



Janosch - janosch4
Pinkelbär, Farbradierung,
Blatt 420 x 315 mm, **verkauft**



Willi Kissmer - wk5
Farbradierung, Blatt 460 x 900
mm, DesignerRahmen, 605 x 950
mm, **verkauft**

Schon einmal
[www.gesamtkunstwerke-
svensson.de](http://www.gesamtkunstwerke-svensson.de) angeklickt?



Willi Kissmer - wk6
Farbradierung, Blatt 600 x 635 mm,
DesignerRahmen, 690 x 670 mm,
845,- €



Willi Kissmer - wk7 Farbradierung,
Blatt 530 x 680 mm, mit
Passepartout, DesignerRahmen, 655
x 795 mm, **verkauft**



Willi Kissmer - wk8
Farbradierung, Blatt 350 x 265 mm,
Museumsglas, DesignerRahmen,
430 x 315 mm, **verkauft**



Willi Kissmer - wk9 Farbradierung,
Blatt 290 x 180 mm, mit Passe-
partout, EchtholzRahmen, 465 x
325 mm, **verkauft**



Willi Kissmer - wk10
Farbradierung, Blatt 760 x 470
mm, **verkauft**

„lebensqualität beginnt in den
eigenen vier wänden.stellen sie
sich vor, sie kommen nach hause
und ihre wände sind ohne leben...
unvorstellbar? nicht ganz, denn
immer noch gibt es menschen,
denen ihrem zuhause der ganz
persönliche rahmen fehlt: bild und
rahmen als ausdruck individueller
lebensart.“ uwe svensson



Willi Kissmer - wk11
Farbradierung, Blatt 600 x 635 mm,
440,- €



Willi Kissmer - wk13
Farbradierung, Blatt 930 x 400
mm, **verkauft**



Peter Kleinschmidt - pko1
Hafenszene, Holzschnitt, sig., Blatt
390 x 600 mm, mit Passepartout,
160,- €



Peter Kleinschmidt - pko2
Alte Dame, Radierung, Blatt 450 x 350 mm, **70,- €**



Peter Korinek - pk1
Farbradierung, Blatt 420 x 620 mm, 680 x 830 mm, **250,- €**



Oskar Kokoschka - ok1
Lithographie, Blatt 630 x 495 mm, **400,- €**



Peter Korinek - pk2
Farbradierung, Blatt 535 x 395 mm, mit Passepartout, Museumsglas, DesignerRahmen, 830 x 640mm, **670,- €**



Oskar Kokoschka - ok2
Lithographie, Blatt 620 x 460 mm, **480,- €**



Peter Korinek - pk3
Farbr./Ölpasel, Blatt 535x 395 mm, mit Passepartout, DesignerRahmen, 830 x 640 mm, **604,- €**



Käthe Kollwitz - kk1
Szene aus „Germinal“, Radierung, drucksigniert, Blatt 310 x 620 mm, mit Passepartout, **900,- €**



Peter Korinek - pk6
Farbr./Ölpasel, Blatt 400 x 600 mm, mit Passepartout, DesignerRahmen, **verkauft**

Museumsglas
entspiegelt, farbneutral und
Schutz vor UV-Strahlen



DAS SCHLESWIG-HOLSTEIN-LIED

hat das

KUNSTHAUS ECKERNFÖRDE

exklusiv als Faksimiledruck

koloriert verlegt

und individuell sowie anspruchsvoll gerahmt.

Der Farbdruck im Format 40 x 30 cm
ist auf 190g/qm Antikkarton gedruckt.

Für Sie nur €10,- pro Blatt.

SpiegelAusstellung

Ihren TraumSpiegel
Sie garantiert im
KUNSTHAUS
ECKERNFÖRDE!

Spiegel als dekoratives,
raumbildendes und
gestalterisches Element
erkennen und nutzen.

Die Spiegel Ausstellung
bietet viele Anregungen
und gibt Raum für
persönliche Ideen und
Wünsche, die gerne
erfüllt werden.

Viele für die
SpiegelRahmung
geeignete Leisten,
ModellRahmen,
VergolderRahmen und
UnikatRahmen von Uwe
Svensson lassen keine
Wünsche offen.

Vorrätige Spiegel
erhalten Sie zu Sonder-
Preisen.



KUNSTHAUS ECKERNFÖRDE

Amselweg3, 24340 Eckernförde. Tel. 04351-83655



Peter Korinek - pk7

Farbr./Ölpasel, Blatt 400 x 500 mm,
mit Passepartout, DesignerRahmen,
650 x 520 mm, **591,- €**



Henni-G. Korte - hgk4

Öl auf Leinen, Bild 500 x 600 mm,
Weißgold, 620 x 720 mm, **2.998,- €**



Henni-G. Korte - hgk1

Öl auf Leinen, Bild 600 x 500 mm,
Weißgold, 720 x 620 mm, **verkauft**



Henni-G. Korte - hgk5

Öl auf Leinen, Bild 600 x 500 mm,
Weißgold, 720 x 620 mm, **3.532,- €**



Henni-G. Korte - hgk2

Öl auf Leinen, Bild 800 x 700 mm,
Weißgold, 920 x 820 mm, **6.726,- €**



Henni-G. Korte - hgk8

Öl auf Leinen, Bild 400 x 500 mm,
Weißgold matt, 520 x 620 mm,
verkauft



Henni-G. Korte - hgk3

Öl auf Leinen, Bild 600 x 700 mm,
Platin/rotbraun, 755 x 855 mm,
4.307,- €



Dieter Krämer - krd1

Birnen, Lithographie (128/150),
handsigniert, Blatt 520 x 600 mm,
Museumsglas, **200,- €**

Alles zum halben Preis

www.gesamtkunstwerke-svensson.de



Diether Kressel - kre1

Dorf im Schnee, Holzschnitt, signiert, Blatt 470 x 620 mm, **240,- €**



Alfred Kubin - ak3

Am Steinkersee, Lithographie, Blatt 480 x 395 mm, **verkauft**



Diether Kressel - kre2

Straßenmusiker, Holzschnitt, handsigniert, Blatt 630 x 465 mm, **320,- €**



Michael Kutz - ku1

Motorrad, Siebdruck (150/500), handsigniert, Blatt 880 x 670 mm, **180,- €**



Alfred Kubin - ak1

Rettung?, Lithographie, im Stein sig., Blatt 405 x 503 mm, **420,- €**



Michael Kutz - ku2

Lambretta 50, Siebdruck, Blatt 900 x 600 mm, **120,- €**



Alfred Kubin - ak2

Tier und Geist, Lithographie, handsigniert, Blatt 335 x 415 mm, **verkauft**



Erich Langer - el2

Öl, Bild 180 x 130 mm, Weißgold/braun, 285 x 235 mm, **1.098,- €**



Erich Langer - e13

Öl, Bild 90 x 130 mm, Weißgold/
braun, 195 x 235 mm, **820,- €**



Erich Langer - e18

Öl, Bild 130 x 90 mm, Weißgold/
braun, 235 x 195 mm, **820,- €**



Erich Langer - e14

Öl, Bild 180 x 130 mm, Echtgold/
braun, 285 x 235 mm, **1.098,- €**



Erich Langer - e19

Öl, Bild 130 x 90 mm, Weißgold/
braun, 235 x 195 mm, **820,- €**



Erich Langer - e15

Öl, Bild 130 x 90 mm, Echtgold/
braun, 235 x 195 mm, **820,- €**



Erich Langer - e111

Öl, Bild 130 x 90 mm, Weißgold/
braun, 235 x 195 mm, **820,- €**



Erich Langer - e16

Öl, Bild 130 x 90 mm, Weißgold/
braun, 235 x 195 mm, **820,- €**



Erich Langer - e112

Öl, Bild 180 x 240 mm, Echtgold,
300 x 360 mm, **1.528,- €**

Alles zum halben Preis



Erich Langer - e113

Öl, Bild 90 x 130 mm, Weißgold/
braun, 195 x 235 mm, **820,- €**



Erich Langer - e114

Öl, Bild 400 x 500 mm,
französischer Modellrahmen,
500 x 600 mm, **verkauft**



Toulouse Lautrec - t11

König in der Nacht, Farbradierung
(150/275), Blatt 550 x 760 mm,
603,- €



Toulouse-Lautrec - t11

Place Picalle, Litho von 1956, Blatt
240 x 323 mm, **€ 360,-**



Toulouse-Lautrec - t12

May Belfort, Litho von 1956, Blatt
320 x 240 mm, **€ 350,-**



Toulouse-Lautrec - t13

Jane Avril, Litho von 1956, Blatt
320 x 240 mm, **€ 360,-**



Toulouse-Lautrec - t14

Ault Wiborg, Litho von 1966, Blatt
372 x 265 mm, **€ 360,-**



Leonhard - leo1

Chinock Salmon, Radierung
(91/280), Blatt 380 x 565 mm,
Museumsglas, DesignerRahmen,
450 x 780 mm, **720,- €**

Beratungs Termine
gerne nach Vereinbarung



Michael Leu - ml2

Farblithographie,
Blatt 265 x 390 mm, **180,- €**



Michael Leu - ml7

Summer Night Story 1, Siebdruck,
Blatt 565 x 760 mm, Blattpreis
€ 380,-
Das Blatt ist auch im Weißgold-
ModellRahmen für **€ 790,-** vorrätig.



Gerhard Messemer - gm1

Farbradierung, Blatt 655x 500 mm,
verkauft



Gerhard Messemer - gm2

Farbradierung, Blatt 570 x 395
mm, **verkauft**



Gerhard Messemer - gm3

Farbradierung, Blatt 570 x 400 mm,
verkauft



Gerhard Messemer - gm4

Farbradierung, Blatt 450 x 800
mm, **verkauft**



Gerhard Messemer - gm9

Weiden III, Radierung,
Abstandsleiste, Museumsglas,
DesignerRahmen, **€ 528,-**



Gerhard Messemer - gm5

Farbradierung, Blatt 790 x 565 mm,
280,- €

Alles zum halben Preis

**Ein Bild ohne Rahmen
ist wie eine Seele ohne Körper.
Vincent van Gogh**



Gerhard Messemer - gm6
Farbradierung, Blatt 790 x 565 mm,
280,- €



Gerhard Messemer - gm7
Farbradierung, Blatt 300 x 220 mm,
90,- €



Gerhard Messemer - gm8
Farbradierung, Blatt 300 x 220
mm, **verkauft**



Gabriele Mierzwa - gmi1
Amaryllis, Farblithographie
(129/180), handsigniert,
Blatt 500 x 700 mm, 299,- €



Gabriele Mierzwa - gmi2
Miteinander, Farblithographie
(22/120), handsigniert, Blatt 500 x
640 mm, **verkauft**



Joan Miro - miro1
Farblitho. 440 x 330 mm, € 307,-



Joan Miro - miro 2
Alcohol de Menthe, Fatblitho auf
Bütten, 800 x 535 mm, € 284,-



Joan Miro - miro 3
Titel ?, Litho./Siebdruck 100 x 70
cm, € 236,-

MuseumsGlas
entspiegelt, farbneutral und Schutz
vor UV-Strahlen



Joan Miro – miro4
Seibo Museum, 1984, Litho., Atelier Mourlot, 520 x 720 mm, € 124,-



Joan Miro – miro5
Ausstellungplakat, Litho., 800 x 505 mm, € 170,-



Joan Miro – miro 6
Ausstellungsplakat, Litho., 640 x 440 mm, € 136,-



Joan Miro – miro7
Stern und Mond, Litho unter Passepartout, 1972, 320 x 245 mm, € 246,-



Joan Miro – miro 9
Sobreteixims, Litho., 840 x 560 mm, € 246,-



Joan Miro – miro10
Congreso Juridico Catalan, 1971, Litho., 765 x 565 mm, € 278,-



Joan Miro – miro11
Mintura Madrid, 1978, Litho., 700 x 510 mm, € 319,-



Joan Miro – miro12
Titel?, Siebdruck, 100 x 70 cm, € 324,-



Joan Miro – miro13

Deux Oiseaux Fabuleux a Altomiro,
Litho aus DERRIERE LE MIROIR
380 x 560 mm, € 824,-



Joan Miro - miro14

Litho, Blatt 380 x 560 mm, aus
DERRIERE LE MIROIR, € 356,00



Klaus Moritz - mk1

Haus in Schotland, Lithographie
(42/350), handsigniert, Blatt 710 x
980 mm, 327,- €



Klaus Moritz - mk2

Mühle, Lithographie (86/120),
handsigniert, Blatt 560 x 785 mm,
292,- €



Klaus Moritz - mk3

Mühle mit Schuppen, Lithographie
(73/90), Blatt 285 x 320 mm, 140,- €



Klaus Moritz - mk4

Leuchtturm Kampen, Sylt, Litho,
800 x 620 mm, Designerrahmen,
86 x 68 cm, € 580,-



Klaus Moritz - mk5

Leuchtturm Norderney, Litho, 800 x
620mm, Designerrahmen,
86 x 68 cm, **verkauft**



Otto Mulsow - om30

Neu-Nordsee, Aquarell,
350 x 470 mm, Doppelpassepartout,
Museumsglas, Rahmen 605 x
675 mm, € 480,-

Alles zum halben Preis

BilderEinrahmungen



Je kostbarer und wertvoller ein Bild ist, desto mehr sollten Sie darauf bedacht sein, es unbeschädigt zu erhalten, indem Sie es vor schädigenden Elementen schützen.

Dieses kann nur der professionelle Einrahmer, der über eine gut eingerichtete Einrahmerwerkstatt verfügt.

Fehlleistungen an Gemälden sind nicht immer sofort erkennbar, aber bestimmt selten reparabel!

„Einrahmer“ ohne Werkstatt sind nur Annahmestellen.

Dort finden Sie keine Fachleute, keine Fachberatung und noch seltener eine fachgerechte Ausführung.

Im KUNSTHAUS ECKERFÖRDE werden Sie nicht nur vom Meister Svensson beraten, er führt auch alle Arbeiten persönlich aus!

KUNSTHAUS ECKERNFÖRDE

BilderEinrahmungen



Konservierende Einrahmungen
mit säurefreien Materialien, perfekten Techniken und
das künstlerische Einfühlungsvermögen
für die farblich harmonische Übereinstimmung
zwischen Kunstwerk, Passepartout und Rahmen
beruhen auf
langjähriger Erfahrung.
Nicht die Anzahl der Leistenmuster oder
die der Passepartout sind von Bedeutung.

Das zum Bild passende Passepartout
und die zum Bild passenden Leisten/Rahmen
müssen gefunden werden.

Ausgesuchte Rahmen aus vielen Ländern
und DesignerRahmen von UweSvensson
stehen zur Auswahl.

Sie führen bei der Auswahl Regie.

Uwe Svensson assistiert dabei
individuell und kreativ

KUNSTHAUS ECKERNFÖRDE



Otto Mulsow - om32
Aquarell 580 x 620 mm unter
Doppelpassepartout € 220,-



Otto Mulsow - om33
Ewer im Kieler Binnenhafen,
Aquarell 350 x 470 mm,
Doppelpassepartout, Museumsglas,
Rahmen € 860,-



Armin Mueller-Stahl - ams1
Lithographie, Blatt 395 x 535 mm,
mit Passepartout, DesignerRahmen,
650 x 740 mm, 594,- €



Armin Mueller-Stahl - ams3
Lithographie, Blatt 535 x 395 mm,
170,- €



Armin Mueller-Stahl - ams5
Lithographie, Blatt 395 x 300 mm,
170,- €



Armin Mueller-Stahl - ams6
Lithographie, Blatt 535 x 395 mm,
170,- €



Armin Mueller-Stahl - ams7
Lithographie, Blatt 545 x 400 mm,
170,- €



Armin Mueller-Stahl - ams9
Lithographie, Blatt 535 x 395 mm,
verkauft

BeratungsTermine
gerne nach Vereinbarung



Armin Mueller-Stahl - ams10
Lithographie, Blatt 545 x 400 mm,
170,- €



Alexander Nevi - an1
Öl auf Leinen, Bild 500 x 600
mm, DesignerRahmen, 600 x 700
mm, **verkauft**



Hendrik-Jan Neuland - hjn1
Öl auf Holz, Bild 180 x 240 mm,
französischer ModellRahmen,
255 x 325 mm, 658,- €



Alexander Nevi - an2
Öl auf Leinen, Bild 400 x 500 mm,
DesignerRahmen, 500 x 600 mm,
verkauft



Hendrik-Jan Neuland - hjn2
Öl auf Holz, Bild 180 x 240 mm,
französischer ModellRahmen,
255 x 325 mm, 658,- €



Gerda Nietzer - gn1 Farbradierung,
Blatt 680 x 540 mm, **verkauft**



Hendrik-Jan Neuland - hjn3
Öl auf Holz, Bild 180 x 240 mm,
französischer ModellRahmen,
255 x 325 mm, 658,- €



Gerda Nietzer - gn2
Farbradierung, Blatt 745 x 578 mm,
290,- €



Gerda Nietzer - gn3
Farbradierung, Blatt 520 x 420 mm,
220,- €



A. Nocentini - an1
Schwertlilie, kol. Radierung, Blatt
700 x 500 mm, € 250,-



A. Nocentini - an2
Notturmo, kol. Radierung, Blatt 700
x 500 mm, € 250,-



Pablo Picasso - pp1
Farblitographie 31. I. 1954,
Blatt 263 x 355 mm, 360,- €



Pablo Picasso - pp2
PochoirLitho 1954, Blatt 263 x
355 mm, mit Passepartout, 260,- €



Pablo Picasso - pp4
PochoirLitho1954,
Blatt 263 x 355 mm, mit
Passepartout, 320,- €



Pablo Picasso - pp6
PochoirLitho 1954, Blatt
263 x 355 mm, mit Passepartout,
390,- €



Pablo Picasso - pp7
PochoirLitho1954, Blatt 263 x
355 mm, mit Passepartout, 260,- €



Pablo Picasso - pp8
PochoirLitho1954, Blatt
263 x 355 mm, mit Passepartout,
260,- €

Alles zum halben Preis

MuseumsGlas
entspiegelt, farbneutral und
Schutz vor UV-Strahlen



Pablo Picasso - pp9
PochoirLitho 1953, Blatt 355 x
263 mm, mit Passepartout, **280,- €**



Dieter Portugall - dp3
Stilleben mit Hahn, Farbradierung
(44/180), handsigniert,
Blatt 600 x 650 mm, **252,- €**



Pablo Picasso - pp10
PochoirLitho 1953, Blatt
240 x 480 mm, mit Passepartout,
245,- €



Dieter Portugall - dp4
Chip-Studie, Farbradierung e.a., Blatt
600 x 500 mm, mit Passepartout, Mu-
seumsglas, 690 x 540 mm, **verkauft**



Dieter Portugall - dp1
Optiker Stilleben, Farbradierung
(20/180), handsigniert,
Blatt 600 x 500 mm, **184,- €**



Dieter Portugall - dp5
Puttstudie, Farbradierung e.a.,
handsigniert, Blatt 650 x 500 mm,
Museumsglas, 690 x 540 mm,
verkauft



Dieter Portugall - dp 2
Apotheker Stilleben, Farbradierung
(155/180), handsigniert,
Blatt 600 x 500 mm, **184,- €**



Dieter Portugall - dp6
Golfbag, Farbradierung (120/130),
handsigniert, Blatt 400 x 260 mm,
Museumsglas, 435 x 305mm,
verkauft



Dieter Portugall - dp7
Stier, Farbradierung (32/180),
handsigniert, Blatt 230 x 200 mm,
Museumsglas, 360 x 275 mm, **178,- €**



Dieter Portugall - dp8
Wassermann, Farbradierung
(64/180), handsigniert, Blatt 400 x
300 mm, **90,- €**



Detlef Rahn - dr1
Öl auf Leinen, Bild 500 x 400 mm,
französischer ModellRahmen, 590
x 490 mm, **verkauft**



Detlef Rahn - dr2
Öl auf Leinen, Bild 300 x 400 mm,
EchtgoldRahmen, 400 x 500 mm,
verkauft



Detlef Rahn - dr3
Öl auf Leinen, Bild 400 x 700
mm, EchtgoldRahmen, 500 x 800
mm, **verkauft**



Detlef Rahn - dr4
Öl auf Holz, Bild 300 x 400 mm,
französischer ModellRahmen,
410 x 510 mm, **verkauft**



Michael Renninger - mre1
Mezzo Litro, Farbradierung,
Doppelpassepartout, Musglas,
DesignerRahmen, Ex. 48/100,
Komplettpreis **€ 422,-**



Michael Renninger - mre2
Stilleben mit Tüte, Radierung,
Doppelpassepartout, Musglas,
DesignerRahmen, Ex.44/100,
Komplettpreis **€ 422,-**



Michael Renninger - mre3
Stilleben mit blauer Kanne,
Doppelpassepartout, Musglas,
DesignerRahmen, Ex. e.a.,
Komplettpreis € 422,-



James Rizzi - jr35
My Favorite Frame, Siebdruck
(72/150), handsigniert, Blatt 600
x 700 mm, Bilderglas, Doppel-
passepartout, Rahmen, **verkauft**



Michael Renninger - mre4
Stilleben mit Kaffeedose,
Doppelpassepartout, Musglas,
DesignerRahmen, Ex.
100/100, **verkauft**



Walter Rohrbach - wr1
Ölgemälde, Bild 600 x 700 mm,
Weißgold/blau, 720 x 815 mm,
verkauft



Hans Rickers - hr1
Arena in der Großstadt, Monotypie,
handsig, Blatt 570 x 410 mm, mit
Passepartout, 140,- €



Walter Rohrbach - wr4
Ölgemälde, Bild 500 x 600 mm,
DesignerRahmen, 570 x 670
mm, **verkauft**



James Rizzi - jr1
BigApple, Siebdruck, Blatt
300 x 300 mm, Museumsglas,
DesignerRahmen, 480 x 500 mm,
verkauft



Walter Rohrbach - wr5
Ölgemälde, Bild 300 x 400 mm,
französischer ModellRahmen,
380 x 480 mm, 945,- €

Alles zum halben Preis



Walter Rohrbach - wr6
Ölgemälde, Bild 400 x 500 mm,
französischer ModellRahmen,
470 x 570 mm, **verkauft**



Walter Rohrbach - wr11
Ölgemälde, Bild 240 x 300 mm,
französischer ModellRahmen,
375 x 440 mm, **verkauft**



Walter Rohrbach - wr7
Ölgemälde, Bild 500 x 600mm,
Weißgold/blau, 610 x 710 mm,
verkauft



Otto Rohse - or1
Windbruch, Kupferstich, mehr-
farbig, 75/150, handsigniert, Blatt
560 x 380 mm, **296,- €**



Walter Rohrbach - wr8
Ölgemälde, Bild 600 x 700 mm,
EchtgoldRahmen, 690 x 790 mm,
verkauft



Otto Rohse - or2
Bäume, Kupferstich, mehrfarbig,
5/50, handsigniert, Blatt 560 x 380
mm, **296,- €**



Walter Rohrbach - wr9
Ölgemälde, Bild 500 x 600 mm,
DesignerRahmen, 630 x 730 mm,
verkauft



Otto Rohse - or3
Moorsee, Kupferstich, einfarbig,
50/50, handsigniert, Blatt 560 x 380
mm, **300,- €**



Otto Rohse - or4
Moorsee, Kupferstich, mehrfarbig,
4/50, handsigniert,
Blatt 560 x 380 mm, 420,- €



Otto Rohse - or5
Oldenburgische Tulpenvase,
Kupferstich, zweifarbig, 29/50,
handsigniert, Blatt 560 x 380 mm,
300,- €



Otto Rohse - or6
Kupferstich, zweifarbig,
handsigniert, Blatt 560 x 380 mm,
300,- €



Otto Rohse - or7
Münster, Kupferstich, handsigniert,
Blatt 565 x 780 mm, 450,- €



Otto Rohse - or8
Hamburg, Kupferstich, mehrfarbig,
handsigniert, Blatt 560 x 760 mm,
460,- €



Otto Rohse - or9
Sauerland, Amsberg, Kupferstich,
mehrfarbig, handsigniert, Blatt 515 x
670 mm, 460,- €



Otto Rohse - or10
Hitzacker, Kupferstich, mehrfarbig,
handsigniert, Blatt 540 x 760 mm,
460,- €



Otto Rohse - or11
Berlin, Kupferstich, zweifarbig,
handsigniert, Blatt 585 x 800 mm,
460,- €



Otto Rohse - or12

Würzburg, Kupferstich, mehrfarbig,
handsigniert, Blatt 480 x 640 mm,
420,- €



Otto Rohse - or13

Bonn, Kupferstich, 38/CL,
handsigniert, Blatt 500 x 665 mm,
420,- €



Otto Rohse - or14

Frankfurt, Kupferstich, mehrfarbig,
ohne Signatur, Blatt 595 x 805 mm,
460,- €



Otto Rohse - or15

Konzert, Holzstich, handsigniert,
Blatt 380 x 280 mm, 140,- €



Dieter Röttger - roettger1

KaltnadelRad., Blatt 760 x 560 mm,
mit Passepartout, Museumsglas,
DesignerRahmen, 930 x 690 mm,
verkauft



Dieter Röttger - roettger2

Radierung, Blatt 490 x 640 mm,
mit Passepartout, Museumsglas,
Designer-Rahmen, 655 x 795 mm,
559,- €



Dieter Röttger - roettger3

Radierung, Blatt 490 x 640 mm,
mit Passepartout, Museumsglas,
Designer-Rahmen, 560,- €



Dieter Röttger - roettger6

Aquarell, Blatt 400 x 500 mm,
mit Passepartout, Museumsglas,
Designer-Rahmen, 690 x 750
mm, **verkauft**

Alles zum halben Preis



Dieter Röttger - roettger8

Aquarell, Blatt 500 x 700 mm, mit Passepartout, Museumsglas, Designer-Rahmen, 820 x 945 mm, **verkauft**



Dieter Röttger - roettger14

Radierung, Blatt 490 x 640 mm, mit Passepartout, Museumsglas, Designer-Rahmen, 655 x 795 mm, **626,- €**



Dieter Röttger - roettger10

Aquarell, Blatt 390 x 510 mm, mit Passepartout, DesignerRahmen, 700 x 760 mm, **1.157,- €**



Dieter Röttger - roettger15

Radierung, Blatt 640 x 490 mm, **140,- €**



Dieter Röttger-roettger12

Aquarell freistehend im Passepartout, Museumsglas, Blatt 610 x 760 mm, Rahmen 900 x 1000 mm, **€ 1.635,-**



Dieter Röttger - roettger16

Radierung, Blatt 490 x 640 mm, **160,- €**



Dieter Röttger - roettger13

Radierung, Blatt 490 x 640 mm, mit Passepartout, Museumsglas, Designer-Rahmen, 655 x 795 mm, **559,- €**



Dieter Röttger - roettger17

Radierung, Blatt 760 x 570 mm, **180,- €**



Giovanni Sanvitale - gs1
Tempera auf Holz, Bild 300 x 400 mm, französischer Modell-Rahmen, 410 x 510 mm, **1.233,- €**



Giovanni Sanvitale - gs5
Öl auf Leinen, Bild 600 x 700 mm, französischer ModellRahmen, 710 x 810 mm, **verkauft**



Giovanni Sanvitale - gs2
Öl auf Leinen, Bild 500 x 600 mm, französischer ModellRahmen, 580 x 680 mm, **1.575,- €**



Giovanni Sanvitale - gs7
Öl auf Holz, Bild 500 x 600 mm, französischer ModellRahmen, 640 x 740 mm, **1.552,- €**



Giovanni Sanvitale - gs3
Tempera auf Holz, Bild 300 x 400 mm, französischer Modell-Rahmen, 410 x 510 mm, **1.233,- €**



Giovanni Sanvitale - gs8
Tempera auf Holz, Bild 400 x 300 mm, französischer Modell-Rahmen, 485 x 385 mm, **verkauft**



Giovanni Sanvitale - gs4
Öl auf Holz, Bild 400 x 500 mm, französischer ModellRahmen, 480 x 580 mm, **1.463,- €**



Giovanni Sanvitale - gs9
Öl auf Leinen, Bild 500 x 600 mm, EchtgoldRahmen, 585 x 685 mm, **verkauft**



Giovanni Sanvitale - gs10
Öl auf Leinen, Bild 600 x 700 mm,
ModellRahmen, 640 x 740 mm,
1.482,- €



Giovanni Sanvitale - gs14
Öl auf Leinen, Bild 600 x 700 mm,
französischer ModellRahmen, 710 x
810 mm, **1.933,- €**



Giovanni Sanvitale - gs11
Öl auf Leinen, Bild 400 x 500 mm,
französischer ModellRahmen, 510 x
610 mm, **1.463,- €**



Friedrich Schaper - fs1
Elbabwärts, Radierung, hand-
signiert, Blatt 345 x 420 mm, mit
Passepartout, Museumsglas, **260,- €**



Giovanni Sanvitale - gs12
Öl auf Holz, Bild 400 x 500 mm,
französischer ModellRahmen, 510 x
610 mm, **1.359,- €**



Friedrich Schaper - fs2
Mädchen mit Kuh, Radierung,
Blatt 330 x 400 mm, **194,- €**



Giovanni Sanvitale - gs13
Öl auf Holz, Bild 300 x 400 mm,
französischer ModellRahmen, 380 x
480 mm, **1.162,- €**



Friedrich Schaper - fs3
Küste in Ostfriesland, Radierung,
Blatt 380 x 530 mm, **215,- €**

Alles zum halben Preis



Friedrich Schaper - fs4
Mühle in Dose, Radierung,
handsigniert, Blatt 350 x 450 mm,
143,- €



Schmidt-Heyl - sh9
Aquarell, Blatt 180 x 130 mm, mit
Passepartout, ModellRahmen, 385
x 300 mm, **verkauft**



Schmidt-Heyl - sh2
Aquarell, Blatt 320 x 420 mm, mit
Passepartout, DesignerRahmen,
560 x 500 mm, **verkauft**



Schmidt-Heyl - sh10
Aquarell, Blatt 180 x 130 mm,
mit Passepartout, DesignerRahmen,
385 x 300 mm, **verkauft**



Schmidt-Heyl - sh6
Aquarell, Blatt 320 x 360 mm, mit
Passepartout, DesignerRahmen,
620 x 615 mm, **verkauft**



Christian Schuk - cs1
Öl auf Holz, Bild 240 x 300 mm,
französischer ModellRahmen,
350 x 410 mm, 1.679,- €



Schmidt-Heyl - sh8
Aquarell, Blatt 220 x 180 mm,
mit Passepartout,
ModellRahmen, 385 x 315 mm,
verkauft



Max Streckenbach - ms21
Rosenzweig, Glicée-Technik
auf Leinen, Bild 300 x 400 mm,
französischer Modellrahmen, 390 x
490 mm, 481,- €



Max Streckenbach - ms22
Blumenstillleben, Giclée-Technik
auf Leinen, Bild 600 x 500 mm,
Designer-Rahmen, 730 x 630 mm,
420,- €



Max Streckenbach - ms26
Roter Mohn, Glicée-Technik
auf Leinen, Bild 600 x 500 mm,
französischer Modellrahmen,
710 x 610 mm, 858,- €



Max Streckenbach - ms23
Weihnachtsstern, Giclée-Technik auf
Leinen, Bild 500 x 600 mm, Echt-
Gold, 620 x 720 mm, 964,- €



Max Streckenbach - ms27
Weihnachtsstern, Glicée-Technik auf
Leinen, Bild 600 x 800 mm, Echt-
Gold/Farbe, 880 x 685 mm, 972,- €



Max Streckenbach - ms24
Blumen in Vase, Glicée-Technik
auf Leinen, Bild 550 x 600 mm,
DesignerRahmen, 695 x 755 mm,
852,- €



Max Streckenbach - ms28
Pflirsiche, Glicée-Technik auf
Leinen, Bild 230 x 645 mm,
französischer Modellrahmen,
310 x 725 mm, **verkauft**



Max Streckenbach - ms25
Mohn, Glicée-Technik auf Leinen,
Bild 590 x 530 mm, EchtGold, 665 x
610 mm, 854,- €



Max Streckenbach - ms30
Mohn, Margareten und..., Glicée-
Technik auf Leinen, Bild 545 x
605 mm, EchtGold, 550 x 610 mm,
892,- €



Max Streckenbach - ms31

Papageientulpen, Glicée-Technik auf Leinen, Bild 570 x 730 mm, WeißgoldRahmen, 695 x 850 mm, **verkauft**



Max Streckenbach - ms35

Blumenstillleben, Glicée-Technik auf Leinen, Bild 500 x 400 mm, französischer Modellrahmen, 580 x 480 mm, **464,- €**



Max Streckenbach - ms32

Rosen in einer Vase, Glicée-Technik auf Leinen, Bild 505 x 605 mm, ModellRahmen, 640 x 735 mm, **667,- €**



Max Streckenbach - ms36

Weihnachtsstern, Glicée-Technik auf Leinen, Bild 500 x 600 mm, Modell-Rahmen, 570 x 670 mm, **496,- €**



Max Streckenbach - ms33

Rosen in der Vase, Glicée-Technik auf Leinen, Bild 505 x 605 mm, Echt-Gold, 645 x 745 mm, **918,- €**



Max Streckenbach - ms37

Rosen, Gouache, Bild 460 x 335 mm, 550 x 425 mm, **479,- €**



Max Streckenbach - ms34

Roter Mohn, Glicée-Technik auf Leinen, Bild 600 x 500 mm, französischer ModellRahmen, 700 x 600 mm, **verkauft**



Max Streckenbach - ms38

Veilchen, Glicée-Technik auf Leinen, Bild 240 x 300 mm, EchtGold, 325 x 385 mm, **verkauft**



Max Streckenbach - ms39
Früchte mit Vase, Glicée-Technik
auf Leinen, Bild 240 x 300 mm,
französischer Modellrahmen,
340 x 400 mm, **382,- €**



Max Streckenbach - ms40
Blumenstillleben, Glicée-Technik
auf Leinen, Bild 400 x 300 mm,
Echt-Gold, **659,- €**



Max Streckenbach - ms41
Vier Rosen, Glicée-Technik auf
Leinen, Bild 300 x 400 mm,
französischer Modellrahmen, **489,- €**



Stefan Szczesny - ss2
Tomato Queen, Lithographie
(9/120), handsigniert,
Blatt 760 x 560 mm, **614,- €**



Stefan Szczesny - ss1
Baies des Anges, Lithographie
(35/120), handsigniert, Blatt 760 x
560 mm, **614,- €**



Antoni Tàpies - at1
Mit beiden Füßen in Ocker,
Lithographie, Blatt 377 x 567 mm,
245,- €



Antoni Tàpies - at2
Lithographie, Blatt 377 x 567 mm,
245,- €



Herrmann Teuber - hat1
Akt mit Mutter?, Radierung,
handsigniert, Blatt 435 x 535 mm,
290,- €

Alles zum halben Preis



Herrmann Teuber - hat2
Zirkus?, Radierung, handsigniert,
Blatt 300 x 400 mm, **220,- €**



Herrmann Teuber - hat3
Affenparade?, Radierung,
handsigniert, Blatt 380 x 510 mm
290,- €



Herrmann Teuber - hat4
Reitturnier?, Radierung,
handsigniert, Blatt 405 x 535mm,
340,- €



Marc Thouy - mt1
Öl auf Leinen, Bild 400 x 500
mm, EchtgoldRahmen, 485 x 585
mm, **verkauft**



Marc Thouy - mt2
Öl auf Leinen, Bild 400 x 500
mm, WeißgoldRahmen, 485 x 585
mm, **verkauft**



Jutta Votteler - jv4
Farbradierung, Blatt 400 x 495 mm,
Museumsglas, DesignerRahmen,
445 x 545 mm, **496,- €**



Jutta Votteler - jv8
Farbradierung, Blatt 400 x 300
mm, Museumsglas,
DesignerRahmen, **verkauft**



Jutta Votteler - jv9
Farbradierung, Blatt 400 x 300 mm,
Museumsglas, DesignerRahmen,
450 x 345 mm, **verkauft**

MuseumsGlas
entspiegelt, farbneutral und
Schutz vor UV-Strahlen



Jutta Votteler - jv18

Sittich, Farbbradierung (128/150), handsigniert, Blatt 300 x 400 mm, mit Passepartout, Museumsglas, 390 x 365 mm, **238,- €**



Jutta Votteler - jv40

Farbbradierung, Blatt 795 x 595 mm, Passepartout, Museumsglas, DesignerRahmen, 106 x 820 mm, **verkauft**



Jutta Votteler - jv21 **verkauft**

Katzenfrühstück, Farbbradierung (130/150), handsigniert, Blatt 300 x 400 mm, mit Passepartout, Museumsglas, 390 x 365mm



Carla Wahl - cw1

Inselsummer, Farbbradierung (V/XXX), Blatt 505 x 395 mm, Designer-Rahmen, 570 x 470 mm, **verkauft**



Jutta Votteler - jv26

Kleines Eichhörnchen, Farbbradierung (58/150), handsigniert, Blatt 300 x 400 mm, mit Passepartout, Museumsglas, 400 x 380 mm, **214,- €**



A. Paul Weber - apw1

Lithographie, Blatt 550 x 455 mm, **verkauft**



Jutta Votteler - jv39

Farbbradierung, Blatt 590 x 800 mm, Museumsglas, DesignerRahmen, 680 x 880 mm, **verkauft**



A. Paul Weber - apw2

Lithographie, Blatt 630 x 470 mm, **320,- €**



A. Paul Weber - apw3

Lithographie, Blatt 550 x 460 mm,
280,- €



A. Paul Weber - apw8

Lithographie, Blatt 600 x 500 mm,
ModellRahmen, 740 x 640 mm,
600,- €



A. Paul Weber - apw4

Lithographie, Blatt 550 x 435 mm,
480,- €



A. Paul Weber - apw10

Der sterbende Hecht, Lithographie,
1957, signiert, Blatt 465 x 630 mm,
720,- €



A. Paul Weber - apw5

Lithographie, Blatt 550 x 460 mm,
280,- €



A. Paul Weber - apw11

Die Tatsachen sehen und nicht
verzweifeln, Lithographie, 1968,
Blatt 545 x 430 mm, 600,- €



A. Paul Weber - apw7

Lithographie, Blatt 465 x 615 mm,
320,- €



Paul A. Weber - apw13

Don Quijote und Sancho Pansa,
Litho., Blatt 620 x 465 mm, Glas,
Rahmen weisgold/schw., € 548,-



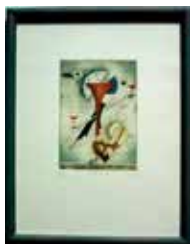
Wolfgang Werkmeister - ww1
Aquatintaradierung, handsig., Blatt
385 x 533 mm, **240,- €**



Wolfgang Werkmeister - ww2
Küstenlandschaft, Aquatinta-
radierung, handsig.,
Blatt 405 x 525 mm, **220,- €**



Wolfgang Werkmeister - ww3
Radierung, handsigniert,
Blatt 380 x 533 mm, **210,- €**



Josef Werner - jw1
Cocktailbrüder, Farbradierung, Blatt
400 x 300 mm, DesignerRahmen,
425 x 325 mm, **verkauft**



Josef Werner - jw2
Zum Weinfest, Farbradierung, Blatt
400 x 300 mm, DesignerRahmen,
425 x 325 mm, **verkauft**



Josef Werner - jw3
In der Weinlaube, Farbradierung,
Blatt 650 x 500 mm,
DesignerRahmen, 695 x 545
mm, **verkauft**



Josef Werner - jw4
Das Trinklied, Farbradierung, Blatt
650 x 500 mm, DesignerRahmen,
645 x 545 mm, **620,- €**



Peter Wever - pw2
Farblithographie,
Blatt 475 x 740 mm, **verkauft**

Alles zum halben Preis



Peter Wever - pw3
Farblithographie,
Blatt 280 x 760 mm, **160,- €**



Peter Wever - pw5
Farblithographie,
Blatt 585 x 760 mm, **315,- €**



Peter Wever - pw6
Farblithographie, Blatt 200 x 300 mm,
mit Passepartout, DesignerRahmen,
420 x 445 mm, **388,- €**



Peter Wever - pw7
Farblithographie, Blatt 200 x
300 mm, mit Passepartout,
DesignerRahmen, 420 x 445 mm,
388,- €

Hochwertige Kunstdrucke von:
Ackerman, Botero, Brown,
Bruni, Chagall, Fußmann,
Gauguin, Gris, Hoch,
Hundertwasser, Kandinsky, Klee,
Klimt, Miro, Mondrian, Monet,
Munch, Picasso, Seemann,
Spitzweg, Svensson, von Gogh
u.a. ebenfalls zu Sonderpreisen.



Peter Wever - pw8
Farblithographie, Blatt 200 x
300 mm, mit Passepartout, Designer-
Rahmen, 420 x 445 mm, **388,- €**



Peter Wever - pw9
Farblithographie, Blatt 200 x
300 mm, mit Passepartout,
DesignerRahmen, 420 x 445 mm,
388,- €



Peter Wever - pw10
Blatt 200 x 300 mm, mit
Passepartout, DesignerRahmen,
420 x 445 mm, **388,- €**



Peter Wever - pw11
Farblithographie, Blatt 400 x
600 mm, **235,- €**



Peter Wever - pw12
Farblithographie, Blatt 245 x 940 mm, mit Passepartout,
DesignerRahmen, 420 x 1080 mm,
794,- €



Peter Wever - pw18
Farblithographie,
latt 380 x 745 mm, 290,- €



Peter Wever - pw19
Farblithographie,
Blatt 535 x 375 mm, j Yf_U Zñ



Peter Wever - pw21
Farblithographie,
Blatt 535 x 775 mm, 265,- €



Paul Wunderlich - paulw1613
Lithographie, Blatt 600 x 480 mm,

350,- €



Paul Wunderlich - paulw1615
Lithographie, Blatt 600 x 480 mm,
350,- €



Paul Wunderlich - paulw1616
Lithographie, Blatt 600 x 480 mm,
350,- €



Paul Wunderlich - paulw1617
Lithographie, Blatt 600 x 480 mm,
350,- €



Paul Wunderlich - paulw1618
Lithographie, Blatt 600 x 480 mm,

BeratungsTermine
gerne nach Vereinbarung

350,- €



Paul Wunderlich - paulw1619
Lithographie, Blatt 600 x 480 mm,
350,- €



Paul Wunderlich - paulw1623
Lithographie, Blatt 600 x 480 mm,
350,- €



Paul Wunderlich - paulw1620
Lithographie, Blatt 600 x 480 mm,
350,- €



Paul Wunderlich - paulw1624
Lithographie, Blatt 600 x 480 mm,
350,- €



Paul Wunderlich - paulw1621
Lithographie, Blatt 600 x 480 mm,
350,- €



Paul Wunderlich - paulw1626
Lithographie, Blatt 470 x 360 mm,
300,- €



Paul Wunderlich - paulw1622
Lithographie, Blatt 600 x 480 mm,
350,- €



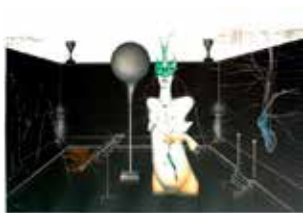
Paul Wunderlich - paulw1627
Lithographie, Blatt 470 x 360 mm,
300,- €



Paul Wunderlich - paulw1628
Lithographie, Blatt 420 x 300 mm,
180,- €



Paul Wunderlich - paulw1634
Lithographie, Blatt 400 x 310 mm,
330,- €



Paul Wunderlich - paulw1629
Lithographie, Blatt 660 x 860 mm,
750,- €



Paul Wunderlich - paulw1635
Lithographie, Blatt 640 x 500 mm,
450,- €



Paul Wunderlich - paulw1630
Lithographie, Blatt 860 x 660 mm,
750,- €



Paul Wunderlich - paulw1638
Lithographie, Blatt 400 x 420 mm,
350,- €



Paul Wunderlich - paulw1632
Lithographie, Blatt 460 x 310 mm,
330,- €



Paul Wunderlich - paulw1639
Lithographie, Blatt 400 x 420 mm,
350,- €

Alles zum halben Preis



Reinhard Zabo - rz1

Zaubervogel, Farbradierung, Blatt
700 x 790 mm, **214,- €**



Reinhard Zabo - rz2

Farbradierung (36/100), Blatt
530 x 670 mm, **verkauft**



Wolfgang Zelmer - wz1

FarbRadierung, Blatt 760 x 330 mm,
Museumsglas, DesignerRahmen,
860 x 425 mm, **985,- €**



Wolfgang Zelmer - wz2

FarbRadierung, Blatt 760 x 330 mm,
Museumsglas, DesignerRahmen,
860 x 425 mm, **985,- €**



Wolfgang Zelmer - wz3

FarbRadierung, Blatt 760 x 330 mm,
Museumsglas, DesignerRahmen,
860 x 425 mm, **985,- €**



Wolfgang Zelmer - wz4

FarbRadierung, Blatt 760 x 330 mm,
Museumsglas, DesignerRahmen,
860 x 425 mm, **verkauft**



Wolfgang Zelmer - wz5

FarbRadierung, Blatt 605 x 490 mm,
Museumsglas, DesignerRahmen,
665 x 555 mm, **verkauft**



Wolfgang Zelmer - wz6

FarbRadierung, Blatt 605 x 490 mm,
Museumsglas, DesignerRahmen,
665 x 555 mm, **verkauft**



Wolfgang Zelmer - wz7

FarbRadierung, Blatt 605 x 490 mm,
Museumsglas, DesignerRahmen,
665 x 555 mm, **verkauft**



Wolfgang Zelmer - wz11

FarbRadierung, Blatt 270 x 310
mm, DesignerRahmen,
350 x 375 mm, **verkauft**



Wolfgang Zelmer - wz8

FarbRadierung, Blatt 520 x 600mm,
DesignerRahmen, 610 x 675 mm,
960,- €



Wolfgang Zelmer - wz12

FarbRadierung, Blatt 270 x 310 mm,
DesignerRahmen, 390 x 420 mm,
322,- €



Wolfgang Zelmer - wz9

FarbRadierung, Blatt 615 x 495 mm,
DesignerRahmen, 680 x 560 mm,
940,- €



Wolfgang Zelmer - wz14

FarbRadierung, Blatt 270 x 310 mm,
DesignerRahmen, 390 x 420 mm,
verkauft



Wolfgang Zelmer - wz10

FarbRadierung, Blatt 495 x 420 mm,
DesignerRahmen, 590 x 510 mm,
695,- €



Wolfgang Zelmer - wz15

FarbRadierung, Blatt 760 x 330 mm,
DesignerRahmen,
860 x 425 mm, **verkauft**



Wolfgang Zelmer - wz16
FarbRadierung, Blatt 500 x 400 mm,
EchtgoldRahmen, 545 x 445 mm,
720,- €



Wolfgang Zelmer - wz20
FarbRadierung, Blatt 500 x 400 mm,
EchtgoldRahmen, 585 x 485 mm,
985,- €



Wolfgang Zelmer - wz17
FarbRadierung, Blatt 400 x 325 mm,
französischer ModellRahmen,
560 x 465 mm, **verkauft**



Wolfgang Zelmer - wz21
FarbRadierung, Blatt 500 x 380 mm,
DesignerRahmen, 545 x 425 mm,
verkauft



Wolfgang Zelmer - wz19
FarbRadierung, Blatt 500 x 400 mm,
französischer ModellRahmen,
580 x 480 mm, **890,- €**



Wolfgang Zelmer - wz22
FarbRadierung, Blatt 500 x 380 mm,
DesignerRahmen, 545 x 420 mm,
verkauft



Wolfgang Zelmer - wz19
FarbRadierung, Blatt 500 x 400 mm,
französischer ModellRahmen, 580 x
480 mm, **890,- €**



Wolfgang Zelmer - wz23
FarbRadierung, Blatt 500 x 380 mm,
DesignerRahmen, 545 x 425 mm,
verkauft



Wolfgang Zelmer - wz24

FarbRadierung, Blatt 610 x 490 mm,
DesignerRahmen, 695 x 570 mm,
1.400,- €



Wolfgang Zelmer - wz30

FarbRadierung, Blatt 385 x 405 mm,
DesignerRahmen, 460 x 480 mm,
740,- €



Wolfgang Zelmer - wz25

FarbRadierung, Blatt 610 x 490
mm, DesignerRahmen, 695 x 570
mm, **1.400,- €**



Wolfgang Zelmer - wz31

FarbRadierung, Blatt 385 x 405 mm,
DesignerRahmen, 460 x 480 mm,
740,- €



Wolfgang Zelmer - wz26

FarbRadierung, Blatt 610 x 490 mm,
DesignerRahmen, 695x 570 mm,
verkauft



Wolfgang Zelmer - wz32

FarbRadierung, Blatt 385 x 405 mm,
DesignerRahmen, 460 x 480 mm,
740,- €



Wolfgang Zelmer - wz29

FarbRadierung, Blatt 385 x 405 mm,
DesignerRahmen, 460 x 480 mm,
740,- €



Wolfgang Zelmer - wz33

FarbRadierung, Blatt 500 x 390 mm,
DesignerRahmen, 565 x 445 mm,
890,- €



Wolfgang Zelmer - wz34
FarbRadierung, Blatt 500 x 390 mm,
DesignerRahmen, 565 x 445 mm,
890,- €



Wolfgang Zelmer - wz35
FarbRadierung, Blatt 500 x 600 mm,
DesignerRahmen, 575 x 675 mm,
780,- €



Wolfgang Zelmer - wz36
FarbRadierung, Blatt 615 x 670 mm,
DesignerRahmen, 705 x 755 mm,
verkauft



Wolfgang Zelmer - wz37
FarbRadierung, Blatt 860 x 700 mm,
DesignerRahmen, 945 x 785 mm,
verkauft



Wolfgang Zelmer - wz38
FarbRadierung, Blatt 860 x 700 mm,
DesignerRahmen, 945 x 785 mm,
verkauft



Wolfgang Zelmer - wz39
FarbRadierung, Blatt 900 x 665 mm,
DesignerRahmen, 1290 x 995 mm,
verkauft



Wolfgang Zelmer - wz40
FarbRadierung, Blatt 340 x 300 mm,
verkauft



Wolfgang Zelmer - wz42
FarbRadierung, Blatt 310 x 330 mm,
110,- €



Wolfgang Zelmer - wz43
FarbRadierung, Blatt 310 x 330 mm,
110,- €



Wolfgang Zelmer - wz44
FarbRadierung, Blatt 400 x 325 mm,
165,- €



Wolfgang Zelmer - wz49
FarbRadierung, Blatt 685 x 800 mm,
jY_Uz



Wolfgang Zelmer - wz46
FarbRadierung, Blatt 532 x 594 mm,
570,- €



Wolfgang Zelmer - wz50
FarbRadierung, Blatt 710 x 850 mm,
890,- €



Wolfgang Zelmer - wz47
FarbRadierung, Blatt 610 x 490 mm,
verkauft



Wolfgang Zelmer - wz51
Blaumeise, Farbradierung,
Blatt 440 x 380 mm, **verkauft**



Wolfgang Zelmer - wz48
FarbRadierung, Blatt 610 x 490 mm,
verkauft



Wolfgang Zelmer - wz52
Rotkehlchen, Farbradierung,
Blatt 440 x 380 mm, **verkauft**

Alles zum halben Preis



Wolfgang Zelmer - wz53
Kohlmeise, Farbradierung, Blatt
440 x 380 mm **verkauft**



Wolfgang Zelmer - wz54
Feldsperling, Farbradierung,
Blatt 440 x 380 mm, **verkauft**



Wolfgang Zelmer - wz55
Eisvogel, Farbradierung, Blatt 440
x 380 mm, **verkauft**



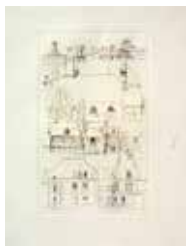
Hochwertige Kunstdrucke
von Ackerman, Botero,
Brown, Bruni, Chagall,
Fußmann, Gauguin,
Gris, Hochney, Holzer,
Hundertwasser, Kandinsky,
Klee, Klimt, Miro, Mondrian,
Monet, Munch, Picasso,
Seemann, Spitzweg,
Svensson, von Gogh u.a.
ebenfalls zu SonderPreisen.



Im
KUNSTLAUS ECKERNFÖRDE
werden Sie nicht nur vom
Meister Svensson beraten,
er führt auch alle Arbeiten
persönlich aus.

„kunst wischt den staub des
alltags von der seele.“
pablo picasso





Otto Rohse - or16

Eckernförde, Kupferstich, Bild 280 x 170 mm, ungerahmt und gerahmt vorrätig (ohne Preisangabe)



Walter Rohrbach - wr2

Ölgemälde, Bild 600 x 500 mm, französischer ModellRahmen, 740 x 650 mm, **verkauft**



A. Blohm, 1947

Ölbild, 455 x 585 mm, gerahmt, **480,- €**



Walter Rohrbach - wr1

Ölgemälde, Bild 600 x 700 mm, Weißgold/blau, 720 x 815 mm, **verkauft**



Eckernförder Rathausmarkt

Radierung, Bild 145 x 195 mm, **90,- €**



Schmidt-Heyl - sh8

Aquarell, Blatt 220 x 180 mm, mit Passepartout, ModellRahmen, 385 x 315 mm, **370,- €**



Eckernförder Hafanansicht

Radierung, Bild 145 x 195 mm, **90,- €**



Schmidt-Heyl - sh2

Aquarell, Blatt 320 x 420 mm, mit Passepartout, DesignerRahmen, 560 x 500 mm, **884,- €**

Eckernförder Motive
auch von G. Bettermann
vorrätig

Angebote

Das Angebot ist freibleibend. Irrtümer vorbehalten.

Es sind alles Einzelstücke und nicht nachbestellbar.
Wenn möglich, dann schauen Sie sich die Werke im
KUNSTHAUS ECKERNFÖRDE an.

Bitte melden Sie Ihren Besuch an. Tel. 04351-83655
Schriftliche und telefonische Bestellungen werden in
ihrer zeitlichen Reihenfolge bearbeitet.

Verkauftes wird umgehend im Internet gelöscht.
Der Versand erfolgt kostenfrei und nur bei
Vorkasse.



Neukunden kommen zu mir ins
KUNSTHAUS ECKERNFÖRDE
auf Empfehlung.

Bitte verraten Sie ihren Freunden
weiterhin

wo und wer ihr(e) LieblingsBild(er)
geschmackvoll und fachgerecht
gerahmt hat. Vielen Dank!

Uwe Svensson

Ihr Weg zur Kunst

Internetbenutzer lassen Sie sich den Anfahrtsweg von GoogleMaps oder map24 berechnen, darstellen und ausdrucken.

Aus Richtung Kiel:

B76 geradeaus Richtung Flensburg, 400 m nach der Abfahrt Dampf/Kappeln in das ausgeschilderte Gewerbegebiet Nord.



Aus Richtung Hamburg:

A7 bis zur Abfahrt Büdelsdorf/Eckernförde (unweit hinter der Hochbrücke) auf die B203 nach Eckernförde. In Eckernförde in Richtung Flensburg u.wie oben.



Aus Richtung Schleswig/Dänemark:

Nach dem Ortsschild „Eckernförde“ folgt das grüne Schild KUNSTHAUS ECKERNFÖRDE

Aus Richtung Kappeln/ Dampf:

Von der B203 kommend in Richtung Schleswig abbiegen und nach 300 m in das Gewerbegebiet Nord einbiegen (Rosseer Weg).



Gute Anfahrt!

Vom Rosseer Weg

biegen Sie nach rechts in den Amselweg.



Da ich nicht immer Vorort sein kann, empfehle ich eine telefonische Terminvereinbarung unter Telefon 04351-83655.



KUNSTHAUS ECKERNFÖRDE

Amselweg 3, 24340 Eckernförde. Tel.04351-83655

KUNSTHAUS ECKERNFÖRDE



Ihr Weg zur Kunst
Ihr Weg zur fachgerechten BilderEinrahmung

Das KUNSTHAUS ECKERNFÖRDE
ht im Stadtzentrum,
sondern im Gewerbegebiet Nord,
im Amselweg 3.

Meine Geschäftszeiten:
Gerne nach Vereinbarung

Telefon:04351-83655

Fax:04351-86918

eMail:
kunsthaus-eckernfoerde@t-online.de

Internet:
www.kunsthaus-eckernfoerde.de
www.gesamtkunstwerke-svensson.de